

البناء الذري
مدخل الى البناء الالكتروني الحديث

ثانياً: النظرية الذرية الحديثة

عرف النظرية الذرية الحديثة او نظرية الكم؟

(وزاري 2012 د 2 - 2018 د 1 - 2016 د 2 - 2017 د 2)

هي نظرية تنص على احتمال وجود الالكترون في حيز محدد في الفضاء المحيط بالنواة وليس في مدارات محدد الابعاد كما اوضح بور، أطلق عليه اسم الاوربيتال (سميت الاغلفة الالكترونية سابقاً)



البناء الذري مدخل الى البناء الالكتروني الحديث اهم فروض النظرية الحديثة

01

تكوين الذرة

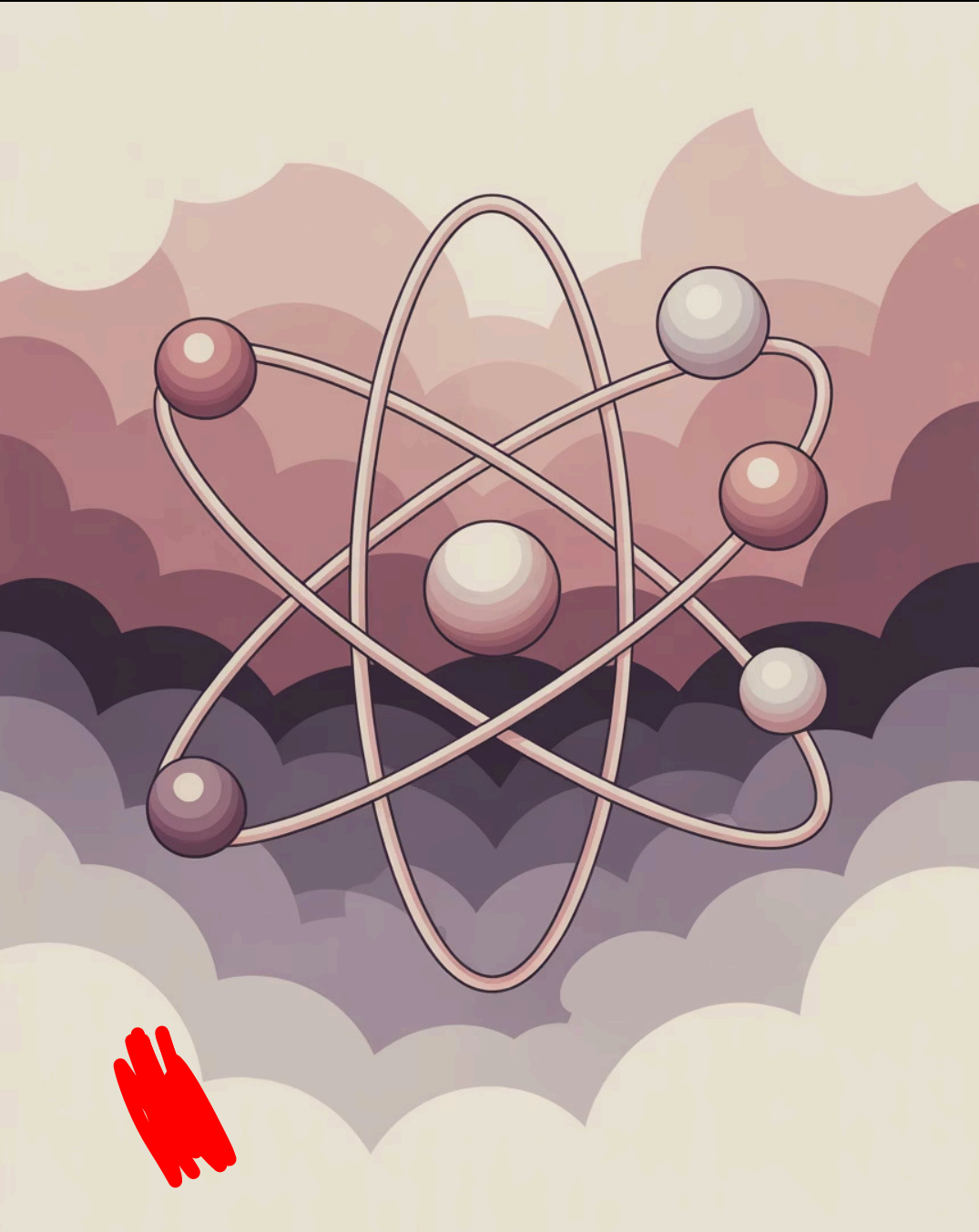
تكون الذرة من نواة تحيط بها الكترونات ذوات مستويات مختلفة من الطاقة.

02

دوران الالكترونات

تدور الالكترونات حول النواة على مسافات بعيدة عنها (نسبة لحجم الذرة) في مستويات الطاقة ويعبر عن هذه المستويات بأعداد تدعى اعداد الكم الرئيسية وهي عبارة عن اعداد صحيحة موجبة يرمز لها بالحرف n .





البناء الذري

مدخل الى البناء الالكتروني الحديث

موقع النواة

توجد النواة في مركز الذرة وتتضمن البروتونات والنيوترونات

