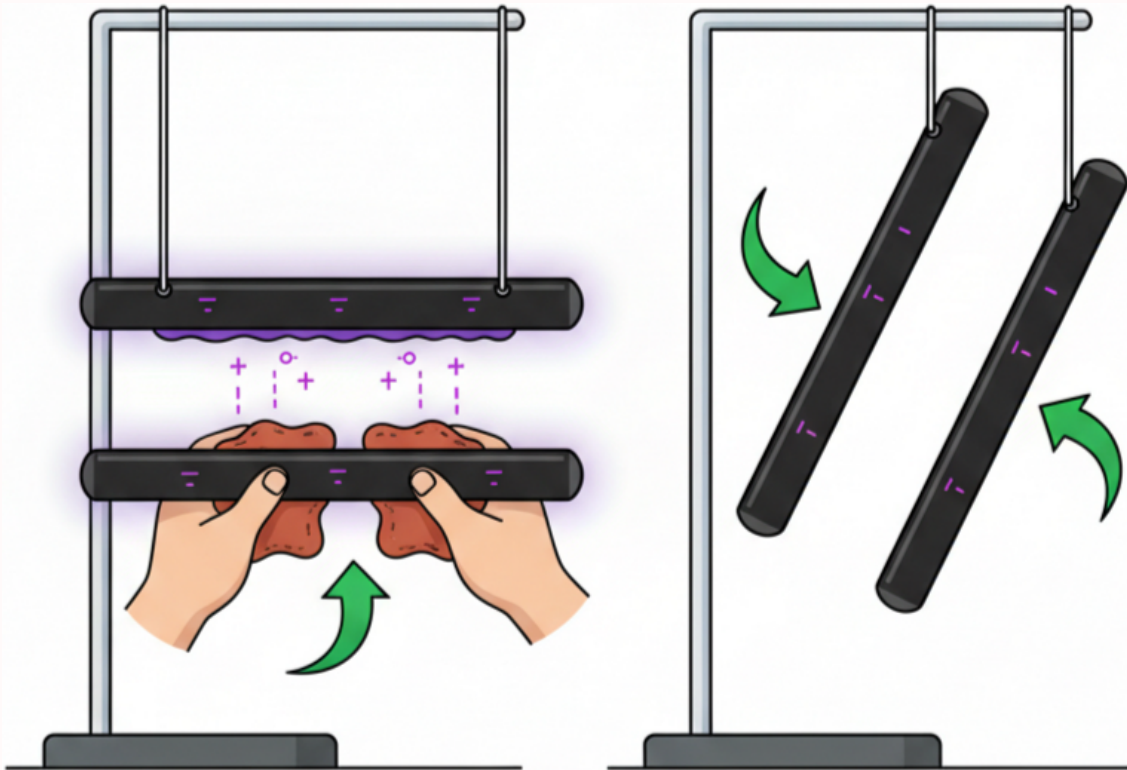


## قوى التجاذب والتنافر بين الشحنات الكهربائية



### نشاط: الشحنات المتشابهة تتنافر

س: وضح بنشاط تبين فيه أن الشحنات المتشابهة تنافر.

#### ادوات النشاط

- ساقان متماثلان من المطاط الصلب
- قطعة من الصوف أو الفرو
- خيط من القطن أو الحرير
- حاملان

## خطوات النشاط والاستنتاج

### العمل:

01

نعلق ساقى المطاط بوضع افقي بخيطين بواسطة حاملان ونجعلهما متقاربين مع بعضهما.

02

نذلكهما وعلى انفراد بقطعة الصوف. ((سيشحنان بالشحنة السالبة)).

03

نترك الساقين معلقين بحرية نلاحظ تنافرها مع بعضهما.

### الإستنتاج:

نستنتج من ذلك أن الشحنات المتشابهة تتنافر مع بعضها.

س: وضح بنشاط تبين فيه أن الشحنات المختلفة تتجاذب.

