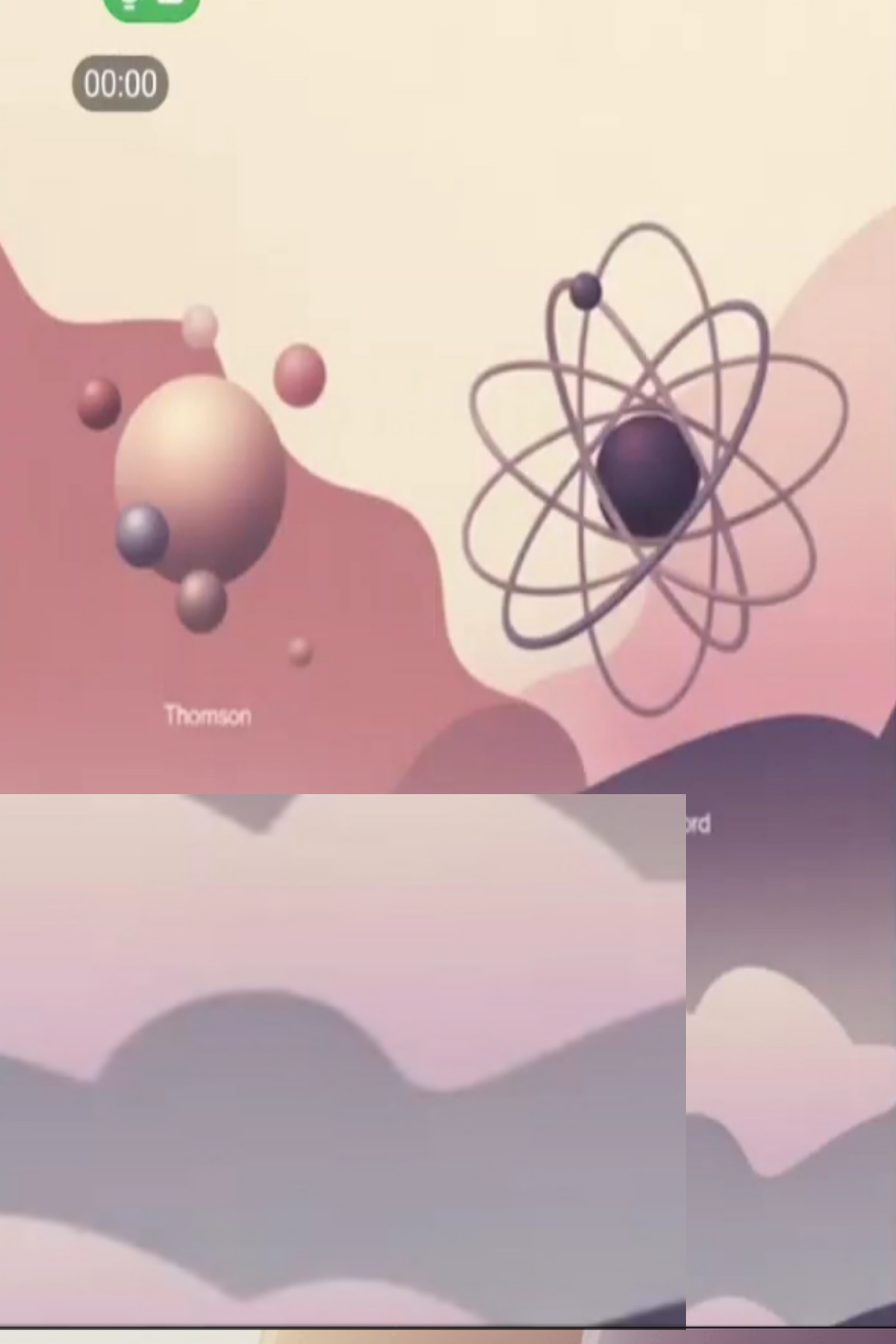


00:00



Thomson

rd

## البناء الذري

تطور مفهوم البناء الذري **(سؤال وزاري)**

تعتبر الذرة حسب تصور العالمان ثومسون  
ورذرفورد متعادلة الشحنة (عديمة الشحنة)

لان ثومسون تصور ان الذرة كرة موجبة الشحنة تلتصق عليها  
الالكترونات السالبة الشحنة والتي تعادل الشحنة الموجبة  
للبروتونات الموجودة في النواة.

